

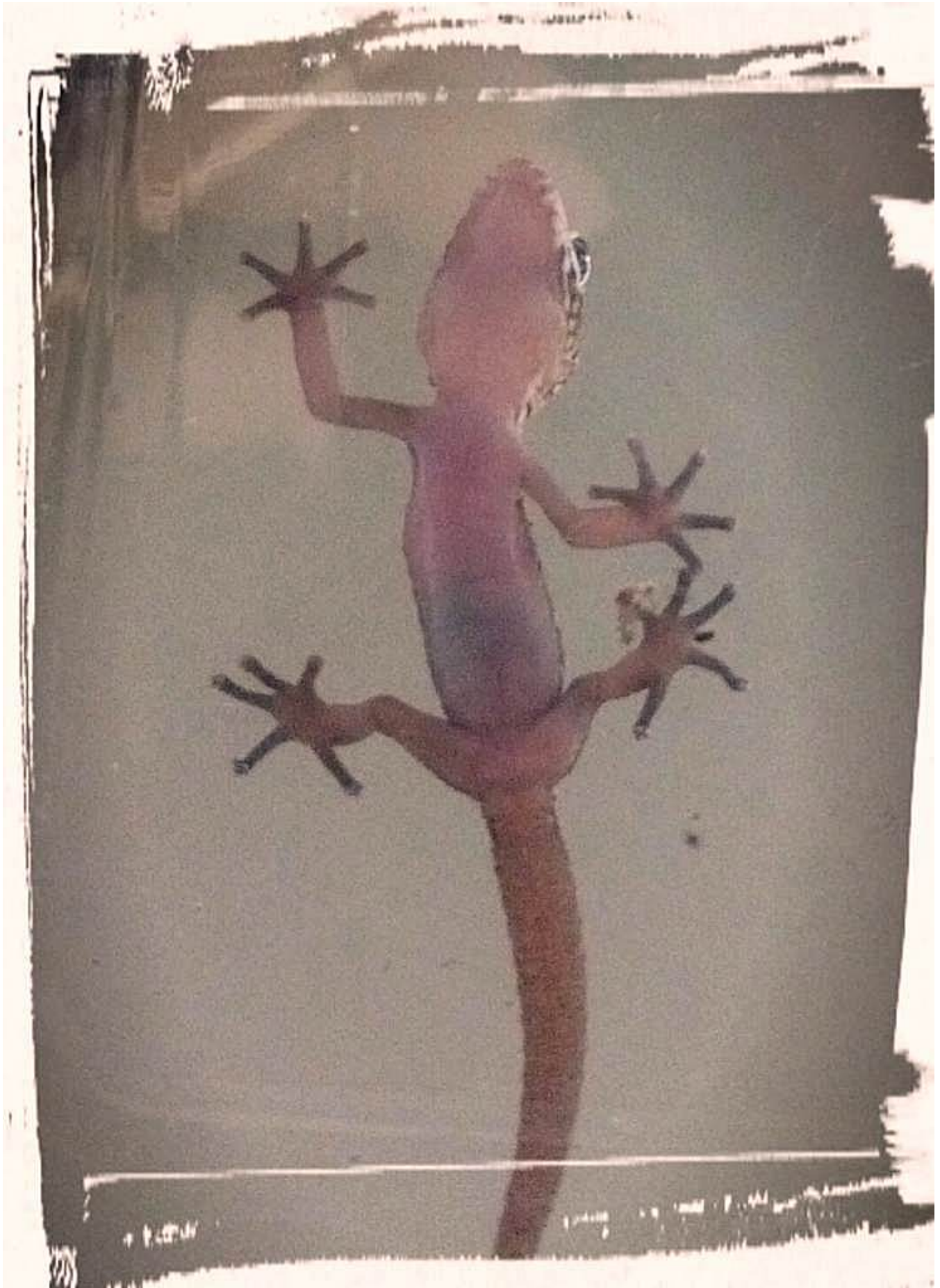
Geschlechter Check ©

von Angy - Sonntag, 29.01.2017 (<http://paroedura-picta.de/?p=1100>)

Generell ist das Geschlecht bei Geckos nicht ganz so einfach zu definieren. Bei manchen Arten kann man den Geschlechtsunterschied erst nach mehreren Monaten erkennen. Wenn die mittelgroßen Paroedura Picta heranwachsen, ist es normalerweise schon ab der 10. Woche möglich Männchen und Weibchen zu unterscheiden.

Wir haben uns auf die Haltung, den Umgang, die Zucht und die Lebensweise der Picta Geckos spezialisiert und können bereits ab der 4. Woche zu 99 % die Geschlechter bestimmen.

Der Paroedura Picta Bock hat eine sichtbare Wölbung an der Schwanzwurzelunterseite (Hemipenistaschen am Schwanzansatz) und optisch sieht das männliche Geschlecht sehr eckig aus. Ein ausgewachsener Bock bekommt mit der Zeit einen größeren und kräftigeren Kopf, aber sonst gibt es keine Unterschiede zwischen Männchen und Weibchen. Das Geschlecht beim Weibchen ist im übrigen eher dreieckig.



Männchen, 3 Wochen



Männchen, 6 Wochen



Männchen, 7 Wochen



Männchen, 8 Wochen

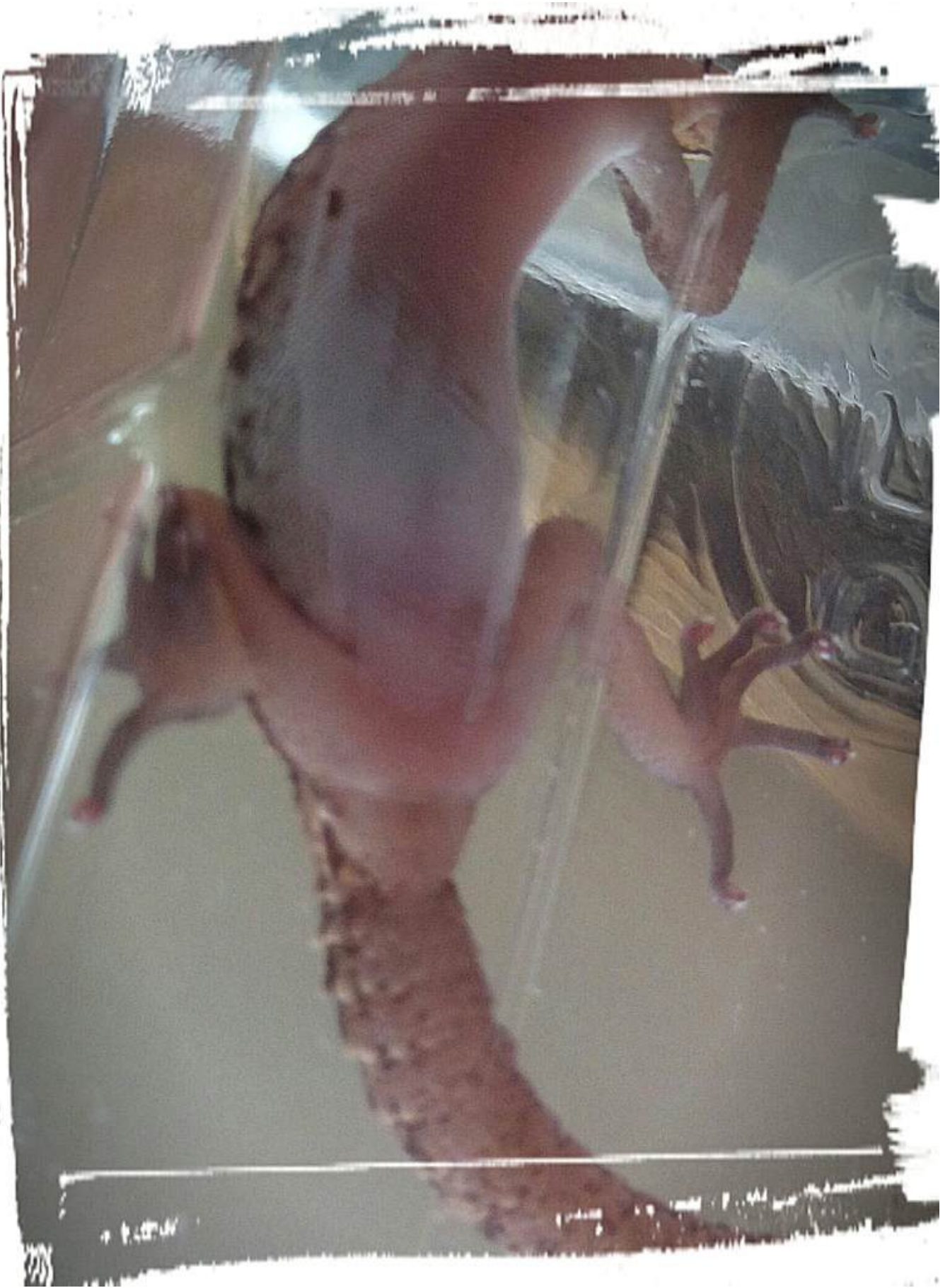


Männchen, 11 Wochen



Weibchen, 5 Wochen

Weibchen, 5 Wochen



Weibchen, 7 Wochen



Weibchen, 7 Wochen



Weibchen, 12 Wochen



Weibchen, 7 Monate

Wenn sich die Geschlechtsreife in Gefangenschaft anbahnt, dann müssen die Männchen zwingend von den Weibchen getrennt werden, da es diese sonst stark bedrängt.

Copyright © PPvD

Dieser Beitrag wurde von uns persönlich erstellt und darf nicht ohne unsere Genehmigung online weiterverarbeitet werden!

Weitere Infos zu "Geschlechter Check ©": **0**

Dieses Dokument wurde am 15.05.2017 über die Webseite <http://paroedura-picta.de> generiert.

Vielen Dank!
Angy & Torsten